



ФИЛИАЛ ОАО «РЖД»
 ЦЕНТРАЛЬНАЯ ДИРЕКЦИЯ
 УПРАВЛЕНИЯ ДВИЖЕНИЕМ
 структурное подразделение
 ГОРЬКОВСКАЯ ДИРЕКЦИЯ
 УПРАВЛЕНИЯ ДВИЖЕНИЕМ
 структурное подразделение
 Казанский центр организации
 работы железнодорожных станций

И.о.Главе администрации
 Ленинского района
 г.Чебоксары

М.А.Андрееву

ЖЕЛЕЗНОДОРОЖНАЯ СТАНЦИЯ
 ЧЕБОКСАРЫ
 ул. Привокзальная, 1,
 г.Чебоксары 428020
 Тел. (8352) 39-18-00,
 Факс (8352) 39-19-10

« 01 » марта 2019г. № 3

О проведении разъяснительной работы с детьми и родителями по соблюдению мер личной безопасности на объектах железнодорожного транспорта

Уважаемый Максим Анатольевич!

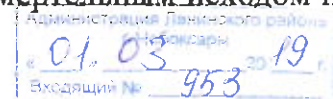
Железнодорожный транспорт играет большую роль в жизнеобеспечении людей, связывая регионы России между собой и с другими странами. Вместе с тем железная дорога – это объект повышенной опасности. Проблема обеспечения безопасности граждан в зоне движения поездов является одной из важнейших.

Основными причинами травмирования граждан является переход путей в неустановленном месте или перед близко идущим поездом, появление на пути в состоянии алкогольного опьянения.

Профилактике предупреждения травматизма граждан на железнодорожном транспорте уделяется пристальное внимание. Каждый случай травмирования граждан на железнодорожных путях рассматривается как чрезвычайное происшествие. Ведется расследование, устанавливаются причины, определяются меры по снижению травматизма. Для сокращения числа несчастных случаев активно проводится техническая и просветительская работа.

Несмотря на тенденцию снижения травмирования граждан по сети дорог в целом, количество пострадавших в зоне движения поездов на Горьковской железной дороге все ещё находится на высоком уровне.

Вследствие несоблюдения правил нахождения на объектах железнодорожного транспорта за 12 месяцев 2018 года на территории Горьковской железной дороги в транспортных происшествиях, не связанных с производством в результате воздействия движущегося подвижного состава и электротока травмировано 156 человек (в 2017 году – 192 человека), из них 96 человек со смертельным исходом (в 2017 году – 138 человек). По сравнению с аналогичным периодом 2017 года общее количество травмированных граждан снизилось на 19 %, со смертельным исходом на 30%.



По абсолютным показателям в 2018 году наибольшее количество травмируемых граждан произошло в Казанском регионе – 45 человек (29 % от общего числа травмируемых).

Основной причиной травмирования граждан является хождение по железнодорожным путям (обнаружение) в неустановленных местах перед идущим поездом. Наибольшее количество травмированных граждан по причине перехода по путям в неустановленных местах перед идущим поездом приходится на Казанский регион - 41 человек и Горьковский регион – 37 человек

Особую тревогу вызывает травмирование несовершеннолетних граждан на железной дороге. Поскольку в беде, которая случается с подростком, всегда есть вина взрослых, которые не разъясняют (или плохо разъясняют) своим детям реальность угрозы, возможные трагические последствия неосмотрительности, не контролируют, где и с кем дети проводят свободное время, какие развлечения себе выбирают, а также нередко сами показывают несовершеннолетним не достойный для подражания пример.

Чаще всего дети и подростки травмируются на железной дороге из-за хождения по путям и при попытке пересечь их в неустановленных местах перед приближающимся поездом. При этом несовершеннолетние нередко разговаривают по мобильному телефону или слушают музыку в наушниках, что лишает их возможности услышать звуковые сигналы, подаваемые локомотивной бригадой поезда, а также сосредоточится и вовремя среагировать на экстренную ситуацию.

За 12 месяцев 2018 года в зоне движения поездов от воздействия подвижного состава и электротока были травмированы 18 несовершеннолетних. За аналогичный период 2017 года были травмированы 22 несовершеннолетних.

На основании вышеизложенного администрация железнодорожной станции Чебоксары и железнодорожного вокзала Чебоксары просит Вас обеспечить взаимодействие с органами местного самоуправления в части проведения совместной профилактической работы по предупреждению непроизводственного травматизма.

С уважением,
Начальник станции



Никифоров В.В.

Начальник железнодорожного
вокзала Чебоксары

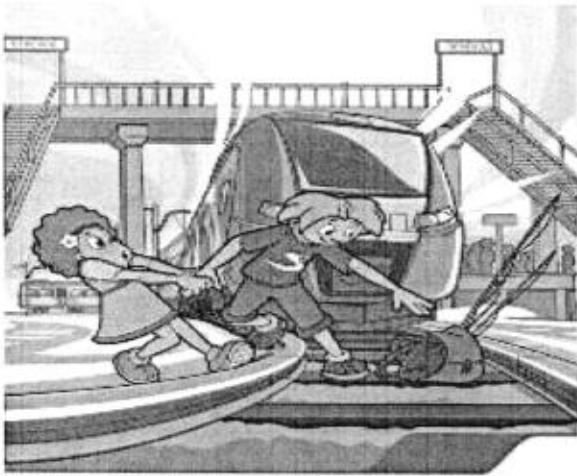


Л.П. Нягина

Ст.инспектор по делам
несовершеннолетних

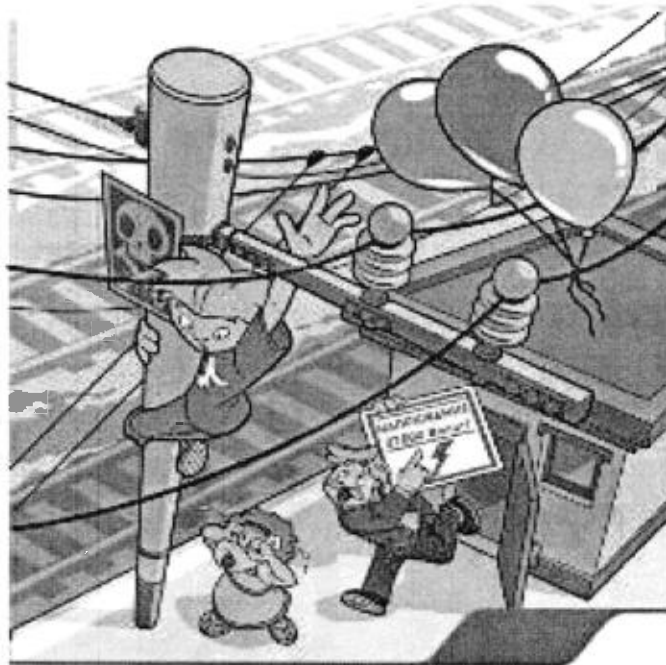


Селькина С.Н



**Нельзя переходить пути
в неположенном месте!**

гид



**Приближаться к проводам меньше
чем на 2 метра – смертельно опасно!**

гид



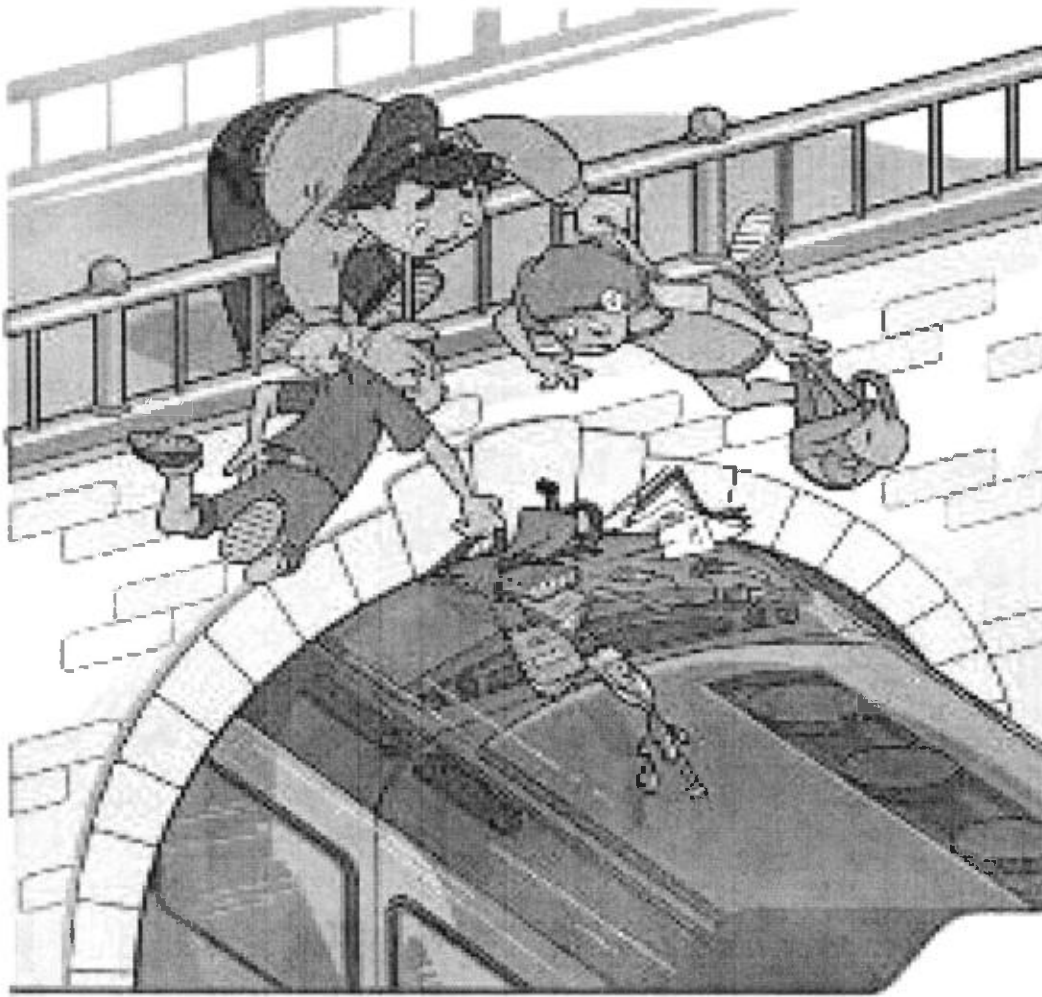
Платформа – не место для игр!

гид



Плеер и железная дорога -
несовместимы!

гид



**Проезд на крышах и подножках поездов –
может стоить жизни!**

РЖД